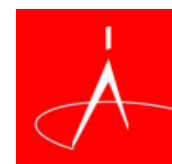




Molenstreek / Hazepad Veendam



2

Voorstellen | welkom

- Inleiding
 - voorstellen team

- Architect aan het woord
 - Locatie
 - Uitgangspunten
 - Indeling
 - Impressies

- Vervolg, procedure, planning en communicatie

- Ruimte voor vragen / reacties



Het Museum, Leeuwarden



Het Bureau, Grou



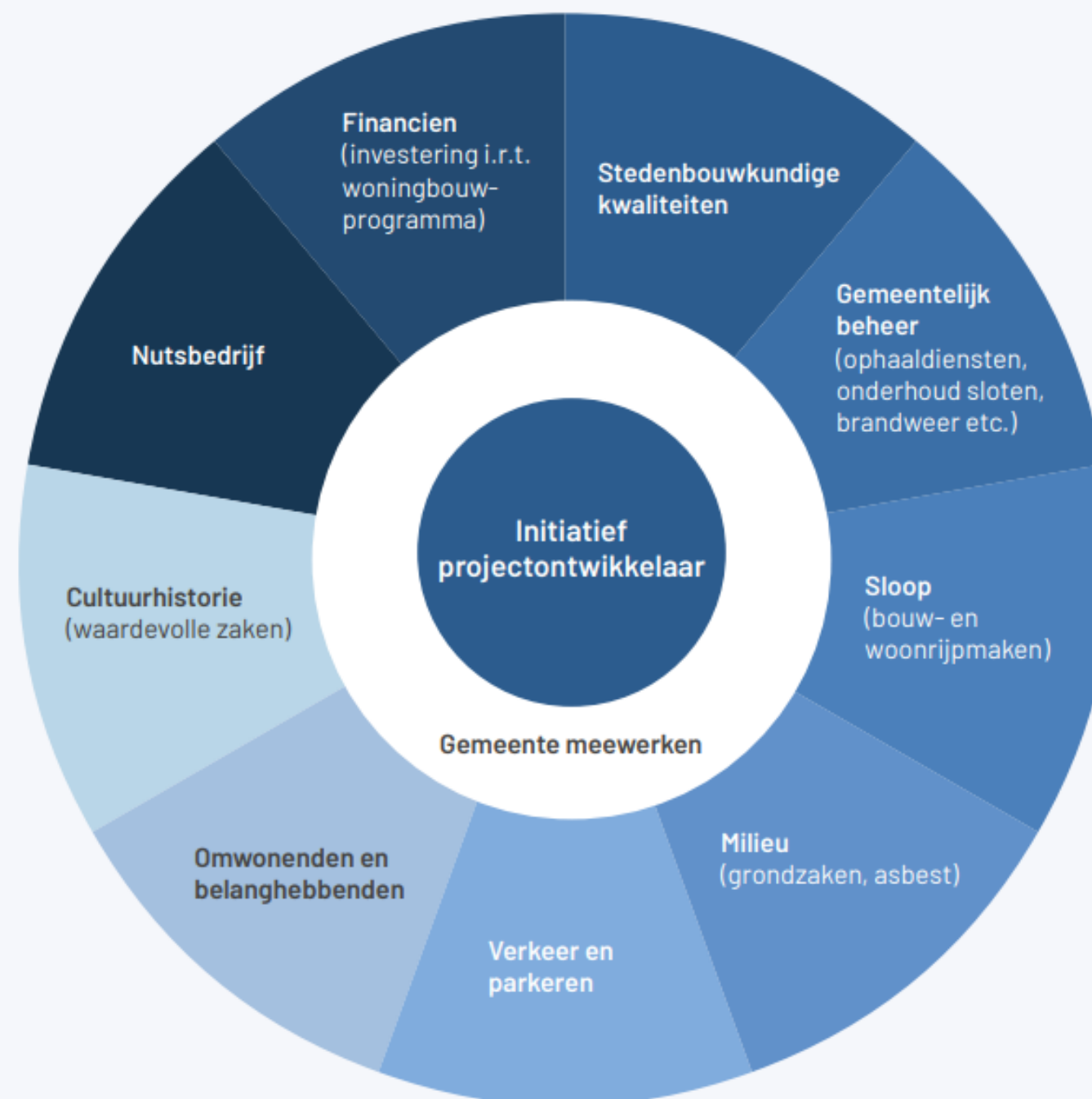
3 van Sminia, Burgum



De Remise, Stiens

Project wordt bekeken vanuit diverse invalshoeken

Al deze zaken hebben ieder hun invloed op het plan. Zoeken naar een zo groot mogelijke gemeenschappelijke deler.



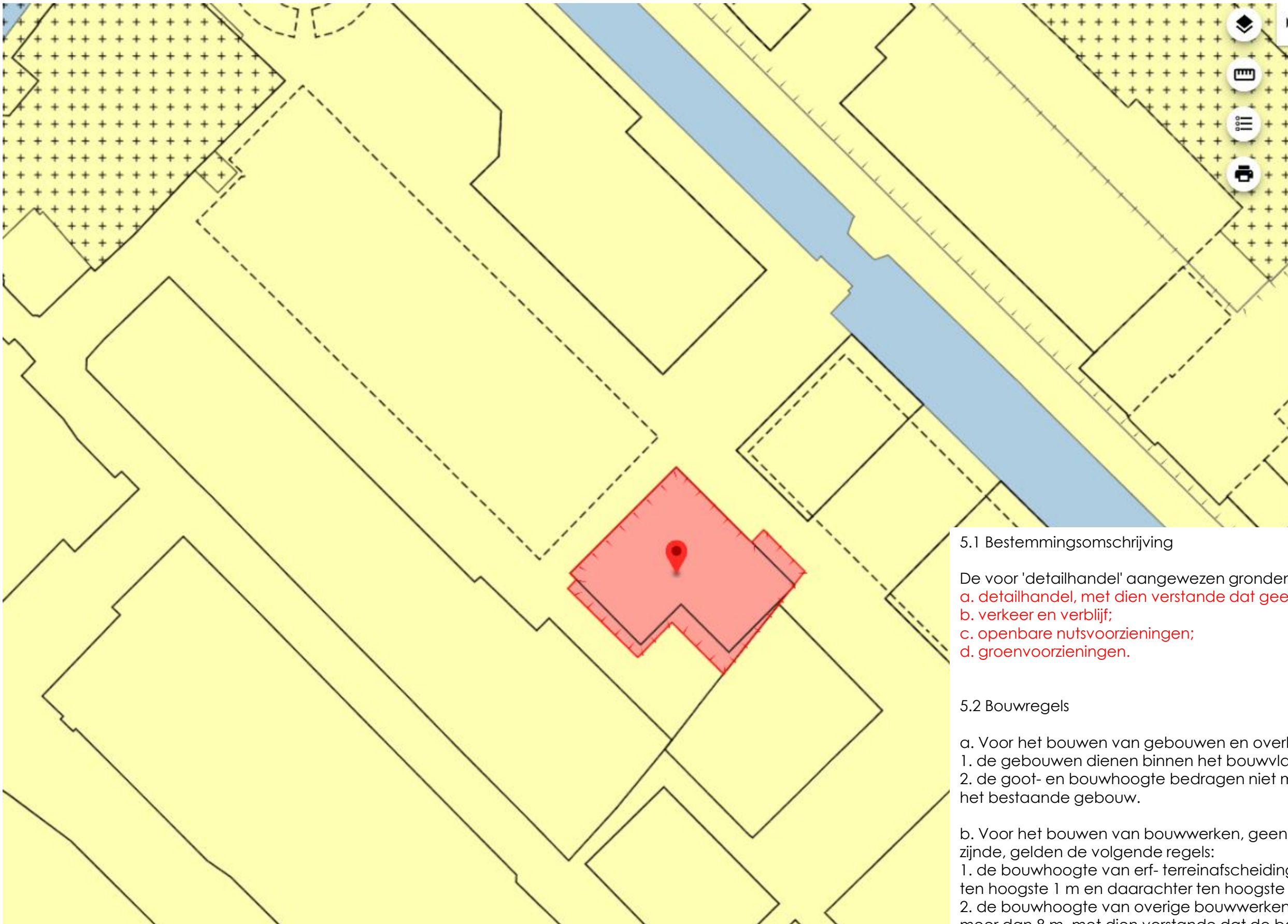
Locatie

Molenstreek / Hazepad Veendam



Bestemmingsplan

Molenstreek / Hazepad Veendam



veendam Centrum
gemeente Veendam
bestemmingsplan
onherroepelijk (vastgesteld 2014-09-22)

PLEKINFO DOCUMENTEN KENMERKEN

 255070.5, 569457.7

 Enkelbestemming
Detailhandel

 Bouwvlak

 Gebiedsaanduiding
geluidzone - industrie

 Gebiedsaanduiding
wetgevingzone - wijzigingsgebied 1

5.1 Bestemmingsomschrijving

De voor 'detailhandel' aangewezen gronden zijn bestemd voor:

- a. detailhandel, met dien verstande dat geen supermarkten zijn toegestaan;
- b. verkeer en verblijf;
- c. openbare nutsvoorzieningen;
- d. groenvoorzieningen.

5.2 Bouwregels

a. Voor het bouwen van gebouwen en overkappingen gelden de volgende regels:

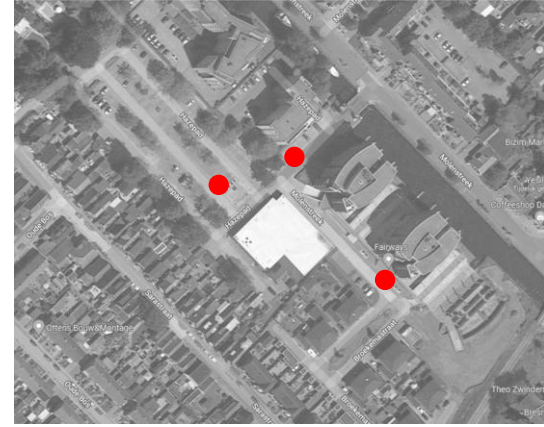
1. de gebouwen dienen binnen het bouwvlak te worden gebouwd;
2. de goot- en bouwhoogte bedragen niet meer dan de goot- en bouwhoogte van het bestaande gebouw.

b. Voor het bouwen van bouwwerken, geen gebouwen en geen overkappingen zijnde, gelden de volgende regels:

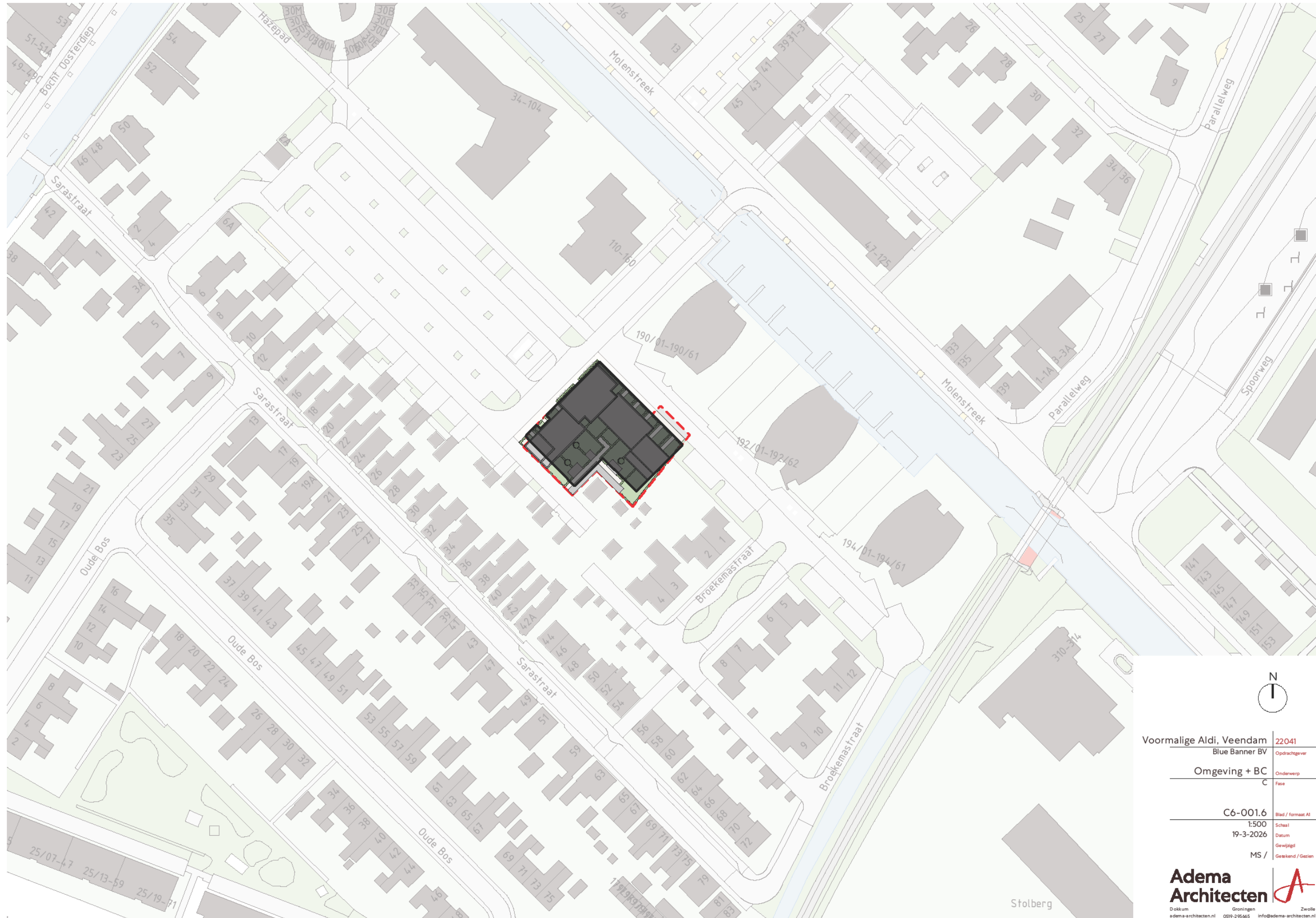
1. de bouwhoogte van erf- terreinafscheidings voor de voorgevelrooilijn bedraagt ten hoogste 1 m en daarachter ten hoogste 2 m;
2. de bouwhoogte van overige bouwwerken, geen gebouwen zijnde, bedraagt niet meer dan 8 m, met dien verstande dat de bouwhoogte van reclamemasten niet meer dan 6 m mag bedragen;

Locatie

Molenstreek / Hazepad Veendam



Situatie inpassing



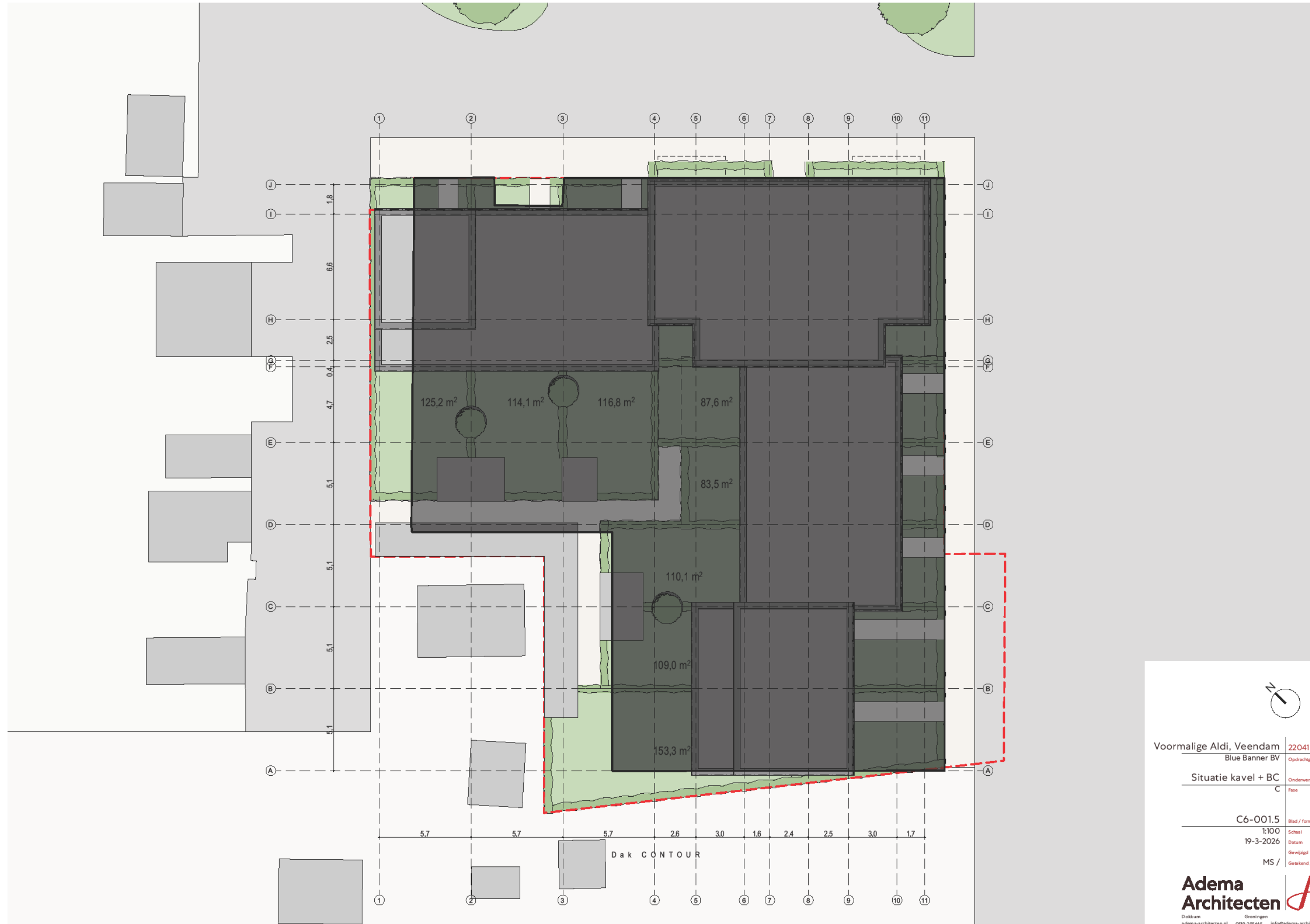
N

Voormalige Aldi, Veendam	22041
Blue Banner BV	Opdrachtgever
Omgeving + BC	Onderwerp
	C
	Fase
C6-001.6	Blad / formaat A1
1:500	Schaal
19-3-2026	Datum
	Gewijzigd
MS /	Getekend / Getzien

Adema Architecten

Dokkum Groningen Zwolle
adema-architecten.nl 0919-295665 info@adema-architecten.nl

Situatie inpassing

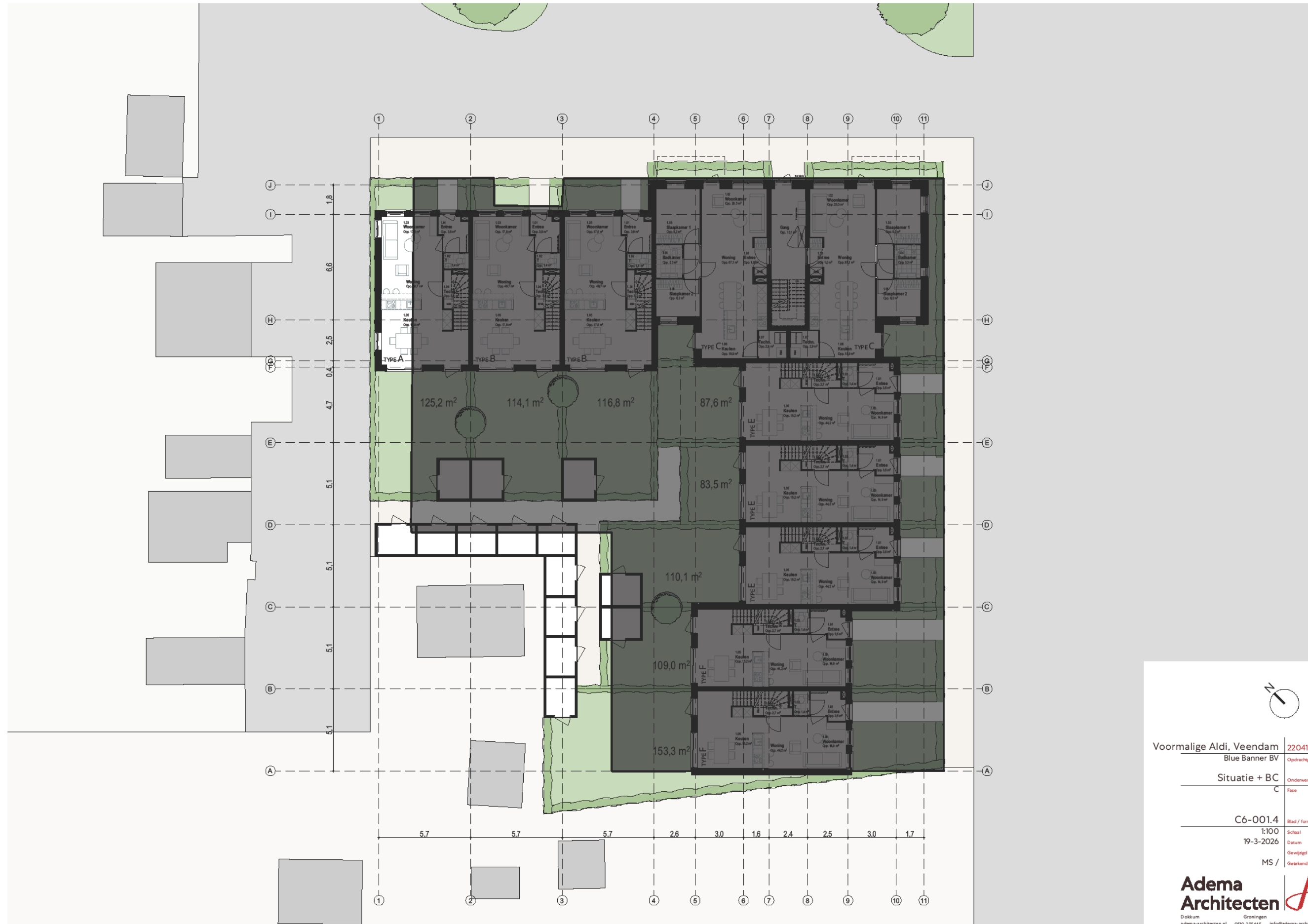


Voormalige Aldi, Veendam	22041
Blue Banner BV	Opdrachtgever
Situatie kavel + BC	Onderwerp
C	Fase
C6-001.5	Blaad / Formaat A1
1:100	Schaal
19-3-2026	Datum
MS /	Gewijzigd / Gezien

Adema Architecten

Dokkum Groningen Zwolle
 adema-architecten.nl 0919-295665 info@adema-architecten.nl

Situatie inpassing



Voormalige Aldi, Veendam	22041
Blue Banner BV	Opdrachtgever
Situatie + BC	Onderwerp
	C
	Fase
C6-001.4	Blad / formaat A1
1:100	Schaal
19-3-2026	Datum
	Gewijzigd
MS /	Getekend / Gezien

Adema Architecten

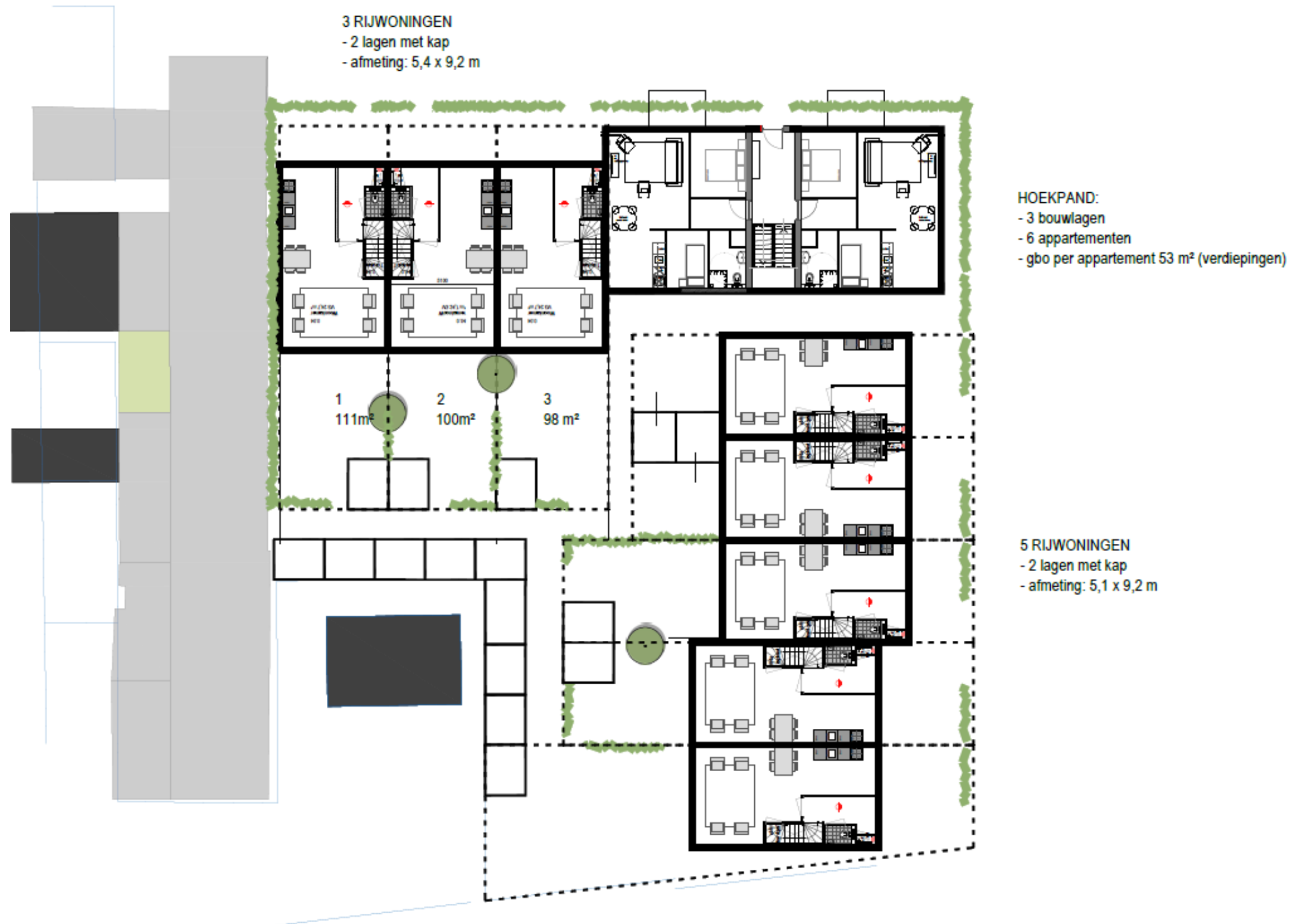
Dokkum Groningen Zwolle
 adema-architecten.nl 0919-295665 info@adema-architecten.nl

Situatie inpassing



Woning | Indeling | Doelgroep

- 8 rijwoningen en 6 appartementen
- 2 en 3 bouwlagen
- Betaalbare koop



Gevelbeeld



Artist impressie



Artist impressie



Artist impressie



Adema
Architecten

Artist impressie



Adema
Architecten

Artist impressie



Artist impressie



Adema
Architecten

Vervolg | procedure en planning

- Procedure
 - zienswijzen
- Globale planning
 - Aanvraag vergunning
 - Voorbereidingen verkoop
 - Vanaf prijzen
 - Plattegronden
 - Verkoopinformatie
 - Start verkoop
 - Start sloop
 - Start bouw (bij 70% verkocht)

2^e kwartaal 2026?

2^e kwartaal 2026?

3^e kwartaal 2026

4^e kwartaal 2026

1^e kwartaal 2027



Vervolg | vragen / reacties

- Communicatie
 - Link van de presentatie website Blue Banner
 - Inschrijven voor nieuwsbrief
 - Vragen? Mailen naar info@bluebanner.nl

- Ruimte voor vragen / reacties

