



Ontwerpen is onbevangen op weg gaan

De architect heeft een dienstbaar beroep met een culturele opdracht. Een gebouw moet een positieve bijdrage vormen aan de leefomgeving, door niet alleen te beantwoorden aan de specifieke wensen van de opdrachtgever, maar ook beeldende uitspraken te doen over de genius loci en de context van de opgave.

Voor Onno Vlaanderen Architect bna vormt deze ambitie de drijfveer om met volledige inzet van ontwerp tot en met de uitvoering aan een project te werken.





Blue Banner

RED



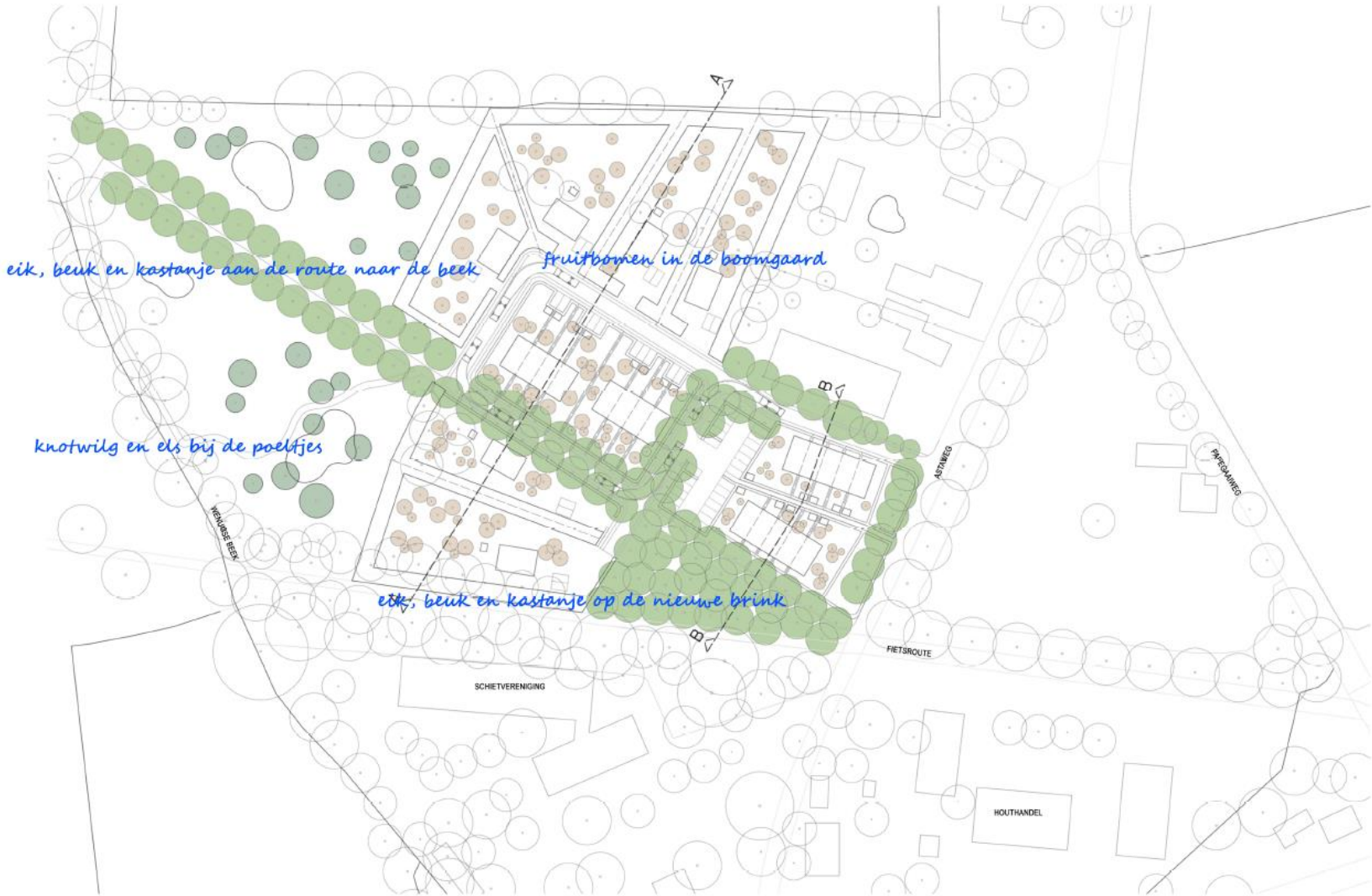


PLANKAART

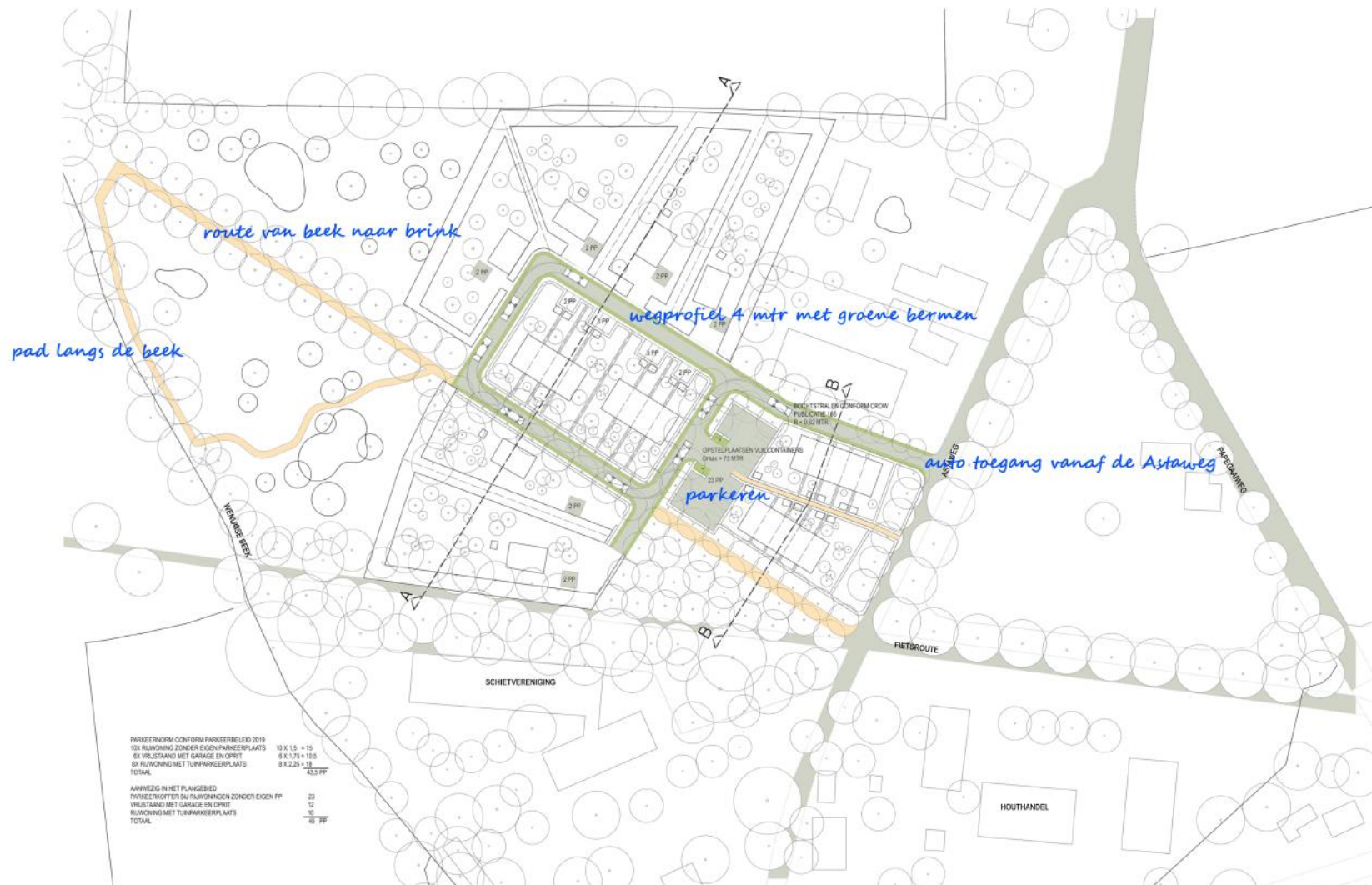




BOMEN BESTAAND



BOMEN NIEUW



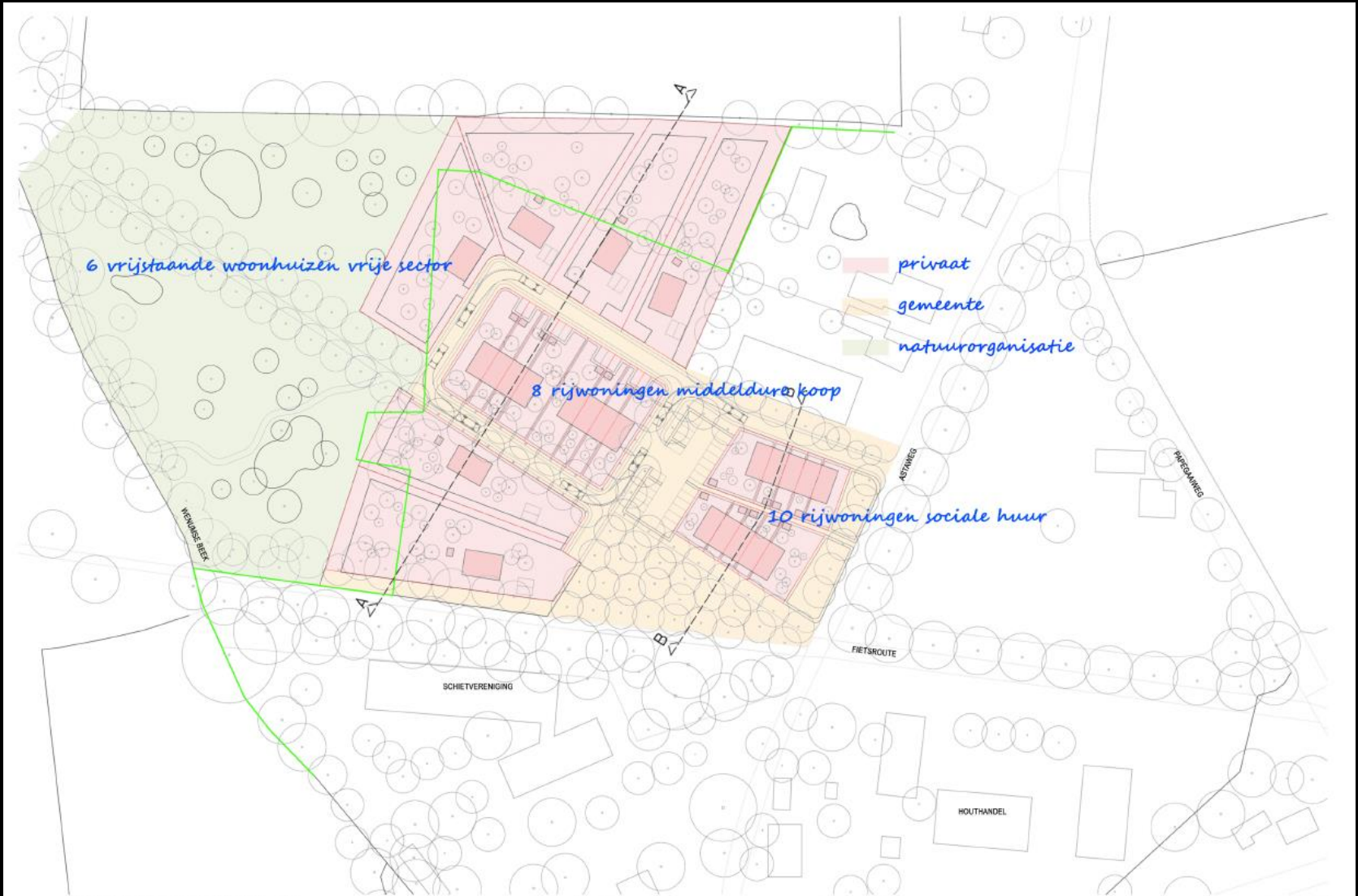
PARKIERNORM CONFORM PARKIERSBEELD 2019	10 X 1,5 = 15
60 X RIJWEGING ZONDER EIGEN PARKIERSPLAATS	0 X 1,75 = 0,0
60 X RIJWEGING MET GARAGE EN OPSTEL	0 X 2,25 = 0,0
60 X RIJWEGING MET TUNPARKIERSPLAATS	0 X 2,25 = 0,0
TOTAAL	45,0 PP
AANWEZIG IN HET PLANGERIED	
PARKIERSPOTEN DAN RIJWEGINGEN ZONDER EIGEN PP	23
RIJWEGING MET GARAGE EN OPSTEL	12
RIJWEGING MET TUNPARKIERSPLAATS	10
TOTAAL	45 PP

ROUTES, PARKEREN, GAD

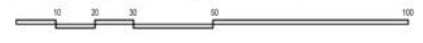




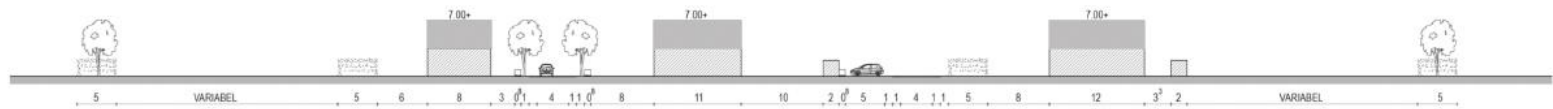
HAGEN, HOUTWALLEN



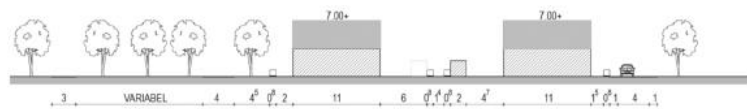
KAVELGRENZEN



ova



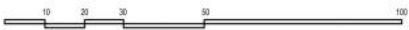
PROFIEL AA



PROFIEL BB



PLANKAART



Beeldkwaliteit architectuur: Erven (Groot Apeldoorns Landschapskookboek)

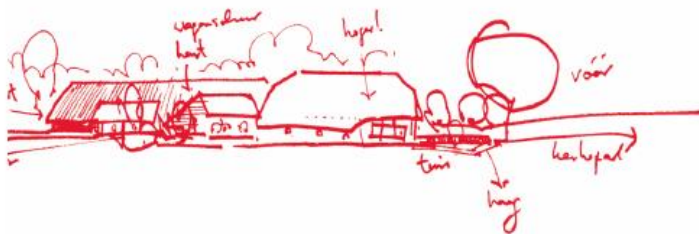
Een erf is een wereld op zich. Meerdere gebouwen vormen met elkaar als het ware een geheel, met soms duizenden inwoners (in de stallen). Een erf bestaat in hoofdopzet uit twee delen: de groene, 'moole' voorkant en de stenige 'rommelige' achterkant. Het oudste, veel voorkomende boerderijtype in deze streek is het zogenaamde hallehuis waar wonen en werken in één gebouw gebeurde. Aan de voorkant bevonden zich de woonkeuken, bedsteden en opkamers. De achterkant van de boerderij was de werkkant. Hier stonden aan weerszijden van de deel het vee in de pot- of grusstal. Op zolder lag de oogst. De bebouwing - stallen, schuren en bijgebouwen - richten zich over het algemeen op één centrale gebruiksruimte: het (half)verharde binnenplein.



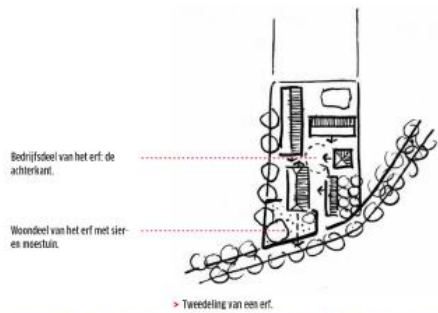
> Woondeel van het erf met sierbui.



> Woondeel van het erf met moestuin



Beeldkwaliteit architectuur: Erven (Groot Apeldoorns Landschapskookboek)



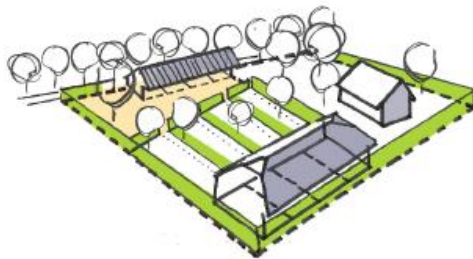
> Het erf: voortuinen en binnenwerelden.



Principe van bebouwing: Met verschillende korrels een erf bouwen



4 rijwoningen = 1 schuurachtig volume



Beeldkwaliteit architectuur: erfachtige opbouw- hiërarchie in opbouw

De ontwikkeling leest als erven, met twee hoofdgebouwen op prominente posities, enkele grote schuurachtige volumes en een aantal schuurtjes in de boomgaard.

Alle gebouwen zijn agrarisch van karakter, met een zadeldak.

Hoofdgebouwen zijn meer prominent qua positie materiaal, kleur, detaillering.

Bijgebouwen (grote en kleine schuren) zijn eenvoudiger, hebben een lagere goothoogte, zijn minder prominent qua kleur en positie.



Erfachtige opzet met 3 typen gebouwen



> Hoofdgebouw (rechts) van baksteen, prominentere positie, meer detaillering. Bijgebouwen van hout, eenvoudiger gedetailleerd en met weinig opvallende kleuren. Erve Oostermaet, Frans Ziegler



> Erf-achtige opzet van nieuwbouw, Brinkwonen, Schoonoord. Hoofdgebouw van baksteen. Schuurachtig gebouw van zwart hout minder prominent op de kavel. Schoonoord, Brinkwonen, Buro Harro/AAS

Beeldkwaliteit architectuur: Hoofdgebouwen op prominente posities.

De 2 Hoofdgebouwen zijn meer prominent qua positie materiaal, kleur, detaillering. Beide hoofdgebouwen zijn duidelijk verschillend. Eén is een vrijstaande woning, de andere een grotere boerderij als 4- onder 1 kapper.

Hoofdvorm: Zadeldak. Goothoogte begint boven begane grond laag, max 3 m. Eenduidig, zuiver volume maar evt met een enkele afwijking (uitbouw, veranda) ter verbijzondering. Mag meer opvallende details hebben dan de overige, schuurachtige volumes.

Materiaal / kleur: baksteen of wit gestuct.

Kopse zuidgevel oogt als representatieve voorzijde van het gebouw, de eigenlijke meest gebruikte entree mag overeenkomstig agrarische bebouwing aan de zijkant zitten. Gebouwde erfscheidingen (bij de 4 onder 1 kapper) zijn binnen het volume opgenomen in de architectuur. Geen schuttingen toegevoegd aan de buitenzijde van het volume dus.



Twee hoofdgebouwen op prominente posities.



> Klein, vrijstaand hoofdgebouw (rechts) als prominent, wit gestuct huisje, op de achtergrond (links) een meer ondergeschikt, zwart, schuurachtig gebouw. Referentie voor noordelijke erf,



> Groot, boerderij-achtig hoofdgebouw. Duidelijke voorzijde aan de kopse kant (hoewel entree's aan zij en achterkant zitten). Referentie voor zuidelijke erf.

Beeldkwaliteit architectuur: Schuren (4-onder1 kappers)

4 onder 1- kappers als schuurachtige gebouwen die zich laat lezen als 1 gebouw.

Eenduidig horizontaal volume met doorlopende kap (evt. met insnedes).

Gebouwde erfscheidingen zijn binnen het volume opgenomen in de architectuur. Geen schuttingen toegevoegd aan de buitenzijde van het volume dus.

De 3 verschillende grote schuren zijn niet (allemaal) identiek.



Drie lange, schuurachtige volumes.



> Erve driemarke, luxe drie onder 1-kapper, als schuurachtig volume op boerenerf. . Erfscheidingen en terrassen integraal meeontworpen als onderdeel van de architectuur. Frans Ziegler



> Schuurachtig gebouw als meerdere woningen onder één kap, van hout, zwart, rechts. Buitenruimtes en erfscheidingen als veranda's mee-ontworpen als onderdeel van de architectuur. Schoonoord, Buro Harro/AAS

Beeldkwaliteit architectuur: Schuurtjes in de boomgaard

Deze vrijstaande woningen ogen als elegante 'schuurtjes' in de boomgaard. Het zijn onopvallende, mooi maar ingetogen gedetailleerde schuurachtige houten gebouwen.

Hoofdvorm:

Eenduidig, zuiver volume met zadeldak.
Goothoogte begint boven begane grond laag, max 3 m.

Materiaal: hout of zwart hout.

De gebouwen zijn niet allemaal hetzelfde, het beeld van repetitie, dient te worden voorkomen. De draaiing van de kaprichting en verschuiving van de rooilijn tov elkaar helpt daar ook bij.



*Schuurtjes in de boomgaard
(vrijstaande woningen)*



> Een mooi gedetailleerd houten, schuurachtig volume in de boomgaard.
'Potato Shed', Julius Taminau.



> Een mooi gedetailleerd houten, schuurachtig volume in de boomgaard.
architect: Matthias Nystrom



PLANKAART

